

# PIONEER INFO BULLETIN

## Nachtvorst treft vroeg gezaaide maïs

Tijdens de afgelopen nachten daalden de temperaturen aan de grond tot onder nul.

In sommige regio's wordt melding gemaakt van  $-8\text{ }^{\circ}\text{C}$  aan de grond.

Zodra de temperatuur  $-2$  à  $-3\text{ }^{\circ}\text{C}$  bedraagt worden de blootgestelde plantendelen geraakt.

Bij de aanvang van het groeiseizoen worden de groei en de overlevingskansen van de plant gelukkig verzekerd door de eindknop en de zone die hem omringt. Tot in het 5 - 6 bladstadium is deze knop (groeipunt) zeer goed verborgen onder de grond en is hij dus relatief goed beschermd.

Belangrijk is de jonge plant op 1 - 2 cm onder de grond te onderzoeken. Zijn daar nog groene plantendelen aanwezig, dan leeft het jonge plantje nog en zal, weliswaar met een achterstand, de groei hervatten. Voordat men de drastische beslissing neemt om opnieuw te zaaien, dient men zeer nauwkeurig ieder perceel te onderzoeken.

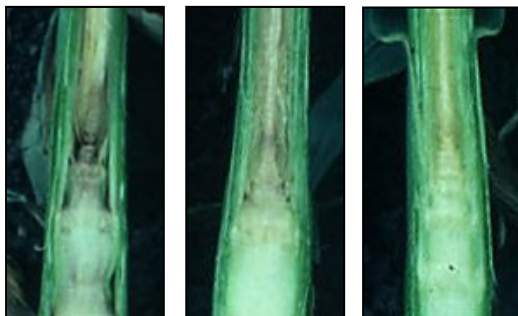
Hieronder enkele foto's die de vorstschade in maïs tonen :



**Foto 1 :** De 2 plantjes, meest rechts, tonen de meeste kans op herstel. De 2 plantjes, meest links zullen naar alle waarschijnlijk niet of onvoldoende herstellen om nog een productieve plant voort te brengen.

**Foto 2 :** De punt van het mes duidt de knop of het groeipunt aan. De bruine verkleuring duidt erop dat het groeipunt door de vorst is geraakt, en het plantje waarschijnlijk afsterft.

**Foto 3 :** Het groeipunt van het maïsplantje blootgelegd



**Links :** Groeipunt is bruin, plant sterft af

**Midden :** Groeipunt is verkleurd en mogelijk zal het jonge maïsplantje afsterven.

**Rechts :** Groeipunt is gezond.

## Samenvattend

De ernst van de vorstschade en het mogelijke herstel van het plantje hangen samen met de volgende factoren :

- **Het groeistadium van de maïsplant**
- **De hoeveelheid “groen weefsel” dat overblijft na de vorst**
- **De weersomstandigheden die optreden na de vorst**
- **Het aantal keren dat vorst optrad (uitputting van het plantje)**

Er wordt opgemerkt dat als de vorst schade te dicht bij het groeipunt komt (minder dan 1 - 1.5 cm) dat dit mogelijk ook aanleiding geeft tot afsterven of dat de kans op een verdere normale ontwikkeling van het plantje sterk in het gedrang komt.

Het is raadzaam om enkele dagen te wachten alvorens tot een beslissing om over te zaaien over te gaan.

De groeizame temperaturen die zijn voorspeld voor de komende 3 dagen, zullen visueel helpen om een de ernst van de schade en/of het herstel beter te kunnen beoordelen.

Bart Verellen  
*Pioneer Sales Agronomist*

*5 mei 2011*



Voor meer informatie staan wij u graag te woord:  
Noord- en Oost-Nederland Oscar Koppelman, Mobiel: 06 / 10 34 75 72  
Zuid- en West-Nederland Eugène Houben, Mobiel: 06 / 51 35 11 33